

Stückliste und Anbauanleitung

Best. Nr.: 7257 P KA Z 900 RS

Artikel: Packtaschenbügel
 (inklusive Reflektorenverlegung)

- 1 Paar Packtaschenbügel
- 1 x Reflektorhalter
- 1 x Stückliste und Anbauanleitung

Befestigungsteile vorn:

- | | | |
|--|----------|----------------|
| 2 x Innensechskanthalbrundkopfschraube | ISO 7380 | M 8 x 70 mm |
| 2 x Distanzrohr | | 18 x 4 x 30 mm |
- (entfällt bei kombinierter Montage mit dem Gepäckträger 7256 oder der Sitzbankumrandung 7258)

Befestigungsteile hinten:

- 1 x Montagehalter

Montagehalter an Motorrad:

Original Schrauben verwenden

Packtaschenbügel an Montagehalter:

- | | | |
|--------------------------------------|---------|-------------|
| 2 x Sechskantschraube | DIN 933 | M 8 x 25 mm |
| 4 x Unterlegscheibe | DIN 125 | M 8 |
| 2 x Sechskantmutter (selbstsichernd) | DIN 985 | M 8 |

Befestigungsteile Reflektorhalter:

- | | | |
|--------------------------------------|----------|-------------|
| 2 x Zylinderinnensechskantschrauben | DIN 912 | M 6 x 25 mm |
| 2 x Unterlegscheibe | DIN 9021 | M 6 |
| 2 x Unterlegscheibe | DIN 125 | M 6 |
| 2 x Sechskantmutter (selbstsichernd) | DIN 985 | M 6 |



Bild 7257

Datum/Name	Erstellt	Geändert	Geprüft Entwicklung	Geprüft Verkauf	Freigabe
	2018-07-16 PU			2018-07-20 JF	2018-07-20 JF



Bild 7257_M1



Bild 7257_M2

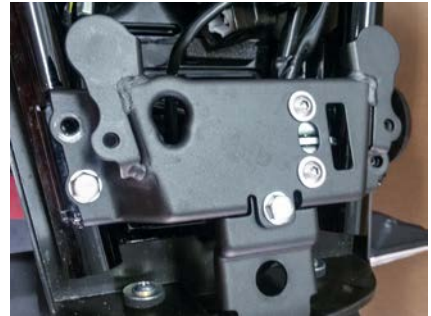


Bild 7257_M3



Bild 7257_M4



Bild 7257_M5



Bild 7257_M6

Montagehinweis:

- Zur Montage ist es notwendig die originalen seitlichen Reflektoren zu versetzen und den original Reflektorhalter zu demontieren.
- Dazu Sitzbank abnehmen.
- Blinker und Rücklicht Kabel trennen.
- Heckverkleidung demontieren, dazu 4 Schrauben von oben entfernen, Verkleidung seitlich aus den Gummis ziehen (7257_M1 + M2).
- Sitzbankschloss Traverse demontieren (7257_M3).
- Die darunterliegenden Linsenschrauben sowie die Kreuzschlitzschraube entfernen und den Kennzeichenhalter entnehmen (7257_M4).
- Nun den originalen Reflektoren Halter durch den mitgelieferten Montagehalter ersetzen (7257_M5) und diesen samt Kennzeichenhalter wieder verschrauben. Blinker Kabel wieder durchs Heck führen und Stecker verbinden.
- Schloss Traverse wieder anbringen, Heckverkleidung montieren.
- Bei der vorderen Befestigung die Original Alupins entfernen, diese entfallen (7257_M6).
- Die Montage erfolgt an den nun freien Gewindebohrungen.
- Packtaschenbügel mit den aufgeführten Befestigungsteilen montieren.
- Das Distanzrohr wird bei der vorderen Befestigung zwischen Packtaschenbügel und Rahmen montiert.
- Die Reflektoren vom demontierten Originalhalter entfernen und an den mitgelieferten Reflektoren Halter verschrauben (mit Originalmutter).
- Halter mit dem Kennzeichen verschrauben.
- Anzieh-Drehmomente für Schrauben und Muttern wie vom Hersteller vorgegeben.
(falls nicht angegeben: M 4: 3 Nm, M 5: 5,9 Nm, M 6: 10 Nm, M 8: 25 Nm, M 10: 49 Nm, M 12: 85 Nm).
- Schrauben gegebenenfalls mit flüssiger Schraubensicherung wieder montieren.

Pflege und Wartung:

Um eine lange Lebensdauer unserer verchromten Artikel zu erreichen sollten sie regelmäßig gereinigt und mit handelsüblichen Chrompflegemitteln behandelt werden.

Bei pulverbeschichteten Artikeln ist eine regelmäßige Reinigung wichtig. Beschädigungen (z. B. durch Steinschlag) können mit Farbe ausgebessert werden.

Bei beiden Ausführungen empfehlen wir über den Winter das Einsprayen oder Einreiben mit Korrosionsschutzöl oder Silikon.

Alle Befestigungsschrauben müssen in regelmäßigen Abständen (max. 6 Monate) überprüft werden.

Wir wünschen Ihnen viel Freude und unfallfreie Fahrt mit unserem Motorradzubehör.